

Vermessung im Hochbau Büro- und Verwaltungsgebäude



Highlight Munich Business Towers

Auftraggeber:

- Bürozentrum Parkstadt München-Schwabing KG
- Brückner Grundbau GmbH
- stahl + verbundbau gmbH
- STRABAG AG
- JHL Industriemontagen- und Anlagenbau Leipzig GmbH

Unsere Leistungen:

- Entwurfs- und Bauvermessung
- Deformationskontrollen
- Gebäudeeinmessung für das Liegenschaftskataster

Vermessung im Hochbau

Büro- und Verwaltungsgebäude



Zweigeschossige Stützen eines Aussteifungsgerüsts

Projektbeschreibung:

Das vom Architekturbüro Murhpy / Jahn, Chicago entworfene Hochhausensemble besteht aus zwei schlanken, gläsernen Hochhausseiben, 113 und 126 Meter hoch, die durch drei Brücken verbunden sind. Um eine zentrale Plaza gliedern sich zwei Flachbauten, ein Hotel und ein Bürogebäude.

Die Türme haben eine Tiefe von gerade einmal 13,5 Metern bei einer Länge von 73 Metern und somit eine außergewöhnliche Schlankheit. Sie kommen ganz ohne Betonkerne aus. An den Enden der Gebäude sind jeweils U-förmige Aussteifungsgerüste aus einer Stahlverbund- bzw. Stahrahmenkonstruktion angeordnet, welche jeweils über zwei Geschosse abtragen. Die 28 cm dicken Stahlbetonflachdecken sind auf die endigen Aussteifungsgerüste und auf Verbundpendelstützen aufgelagert.

Projektdaten:

Entwurfsvermessung	12/2001
Baueingabe:	04/2002
Beginn Baugrube:	06/2002
Beginn Rohbau:	10/2002
Übergabe an Nutzer:	ab10/2004

Instrumentarium:

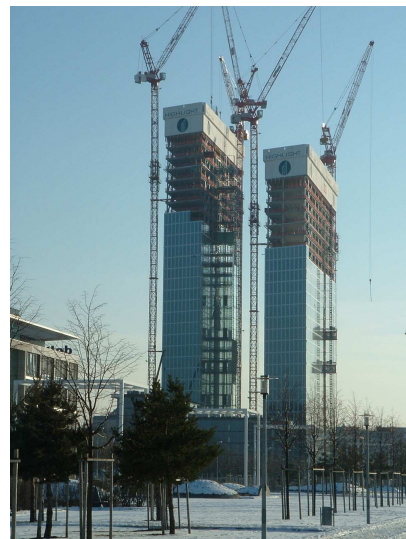
Tachymeter Leica TCA 2003, TCA 1800
Präzisionszenitlotgerät Leica ZL
Libellennivellier WILD N3

Software:

AutoCAD, GEOgraf
Cremer

Unsere Leistungen:

- Erstellen der vermessungstechnischen Planungsgrundlagen
- Eingabelageplan
- Vermessungstechnische Grundvorgaben und Kontrollen für die Baugrubenumschliessung, für den Roh- und Stahlbau, für den Fassadenbau und für die Aussenanlagen
- Verformungsmessungen (Kontrolle der Baugrubenwände, Setzungen der Bodenplatte, Kontrolle der Stützenstauchungen und –auslenkungen)
- Gebäudeeinmessung zur Übernahme in das Liegenschaftskataster



Rohbauten Hochhausseiben

Verantwortliche Projektbearbeiter:



Ernst Behrens



Klaus Katzmaier

Ansprechpartner:

Wolfgang Kögel • Telefon 089 / 356292-11 • Telefax 089 / 356292-22 • eMail wolfgang.koegel@karnier-ing.de